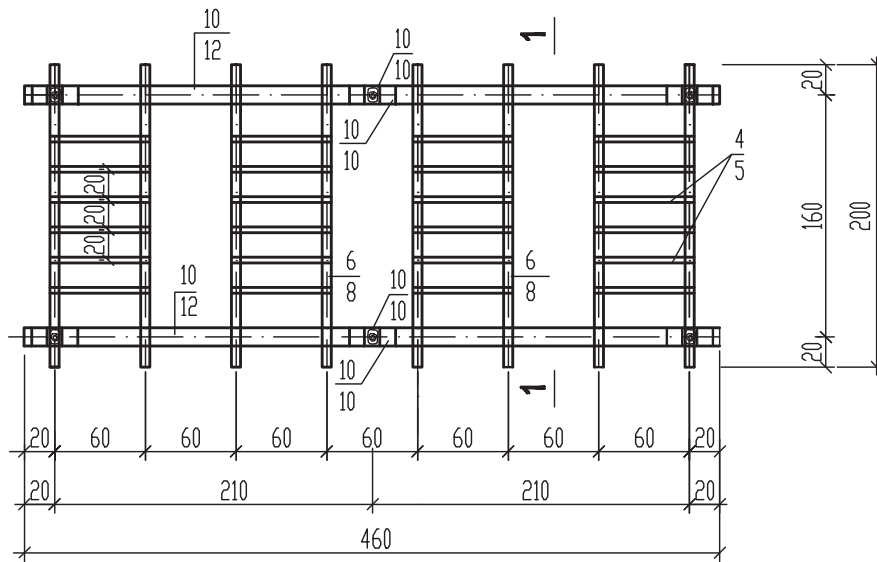
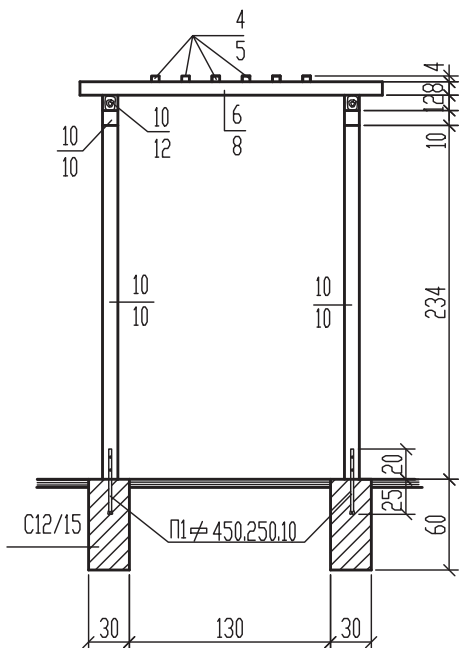


МОНТАЖЕН ПЛАН



1-1



ЗАБЕЛЕЖКИ:

1. Основите да се копаят до здрава почва мин. 60 см.
2. Дървените колони се монтират чрез стоманена планка и болтове към бетонните фундаменти.
3. Връзките между дървените елементи са чрез скоби ф12 или дюбелни болтове М 12.
4. Материали: бетон клас С12/15, стомана Вст3пс4, дървен материал - с влажност до 15 %.

Съгласувал възложител:
/община Габрово /

ПОДПИС И ПЕЧАТ НА ПРОЕКТАНТА:



ВЪЗЛОЖИТЕЛ: ОБЩИНА ГАБРОВО					
ОБЕКТ: Благоустрояване на двора и изложби на детски градини - 11 (единица)					
БРОЙ ДЕТСКИ ЗАВЕДЕНИЯ					
ПОДЪЕМНИК 8, 9, ЦДГ "ЯВОР", УЛИ ХИЛ ОТ КВ. 108 ПО ПЛАНА НА ГР. ГАБРОВО					
ЧЕРТЕЖ: Пергола			ЧАСТ	Конструктивна	
			ФАЗА	РИП	
Име	Подпис	Съгласувал:	Име	Подпис	Зачлено обстоителство
Проектант	инж. А. Петров	инж. К. Черков	инж. К. Черков	инж. К. Черков	Зачлено обстоителство
		инж. П. П. П.	инж. П. П. П.	инж. П. П. П.	Зачлено обстоителство
		инж. Д. Д. Д.	инж. Д. Д. Д.	инж. Д. Д. Д.	Зачлено обстоителство
		инж. Е. Е. Е.	инж. Е. Е. Е.	инж. Е. Е. Е.	Зачлено обстоителство
Утвърден	инж. Д. Д. Д.	инж. Д. Д. Д.	инж. Д. Д. Д.	инж. Д. Д. Д.	Зачлено обстоителство
Дата 08.2014г.	Инициал 1/200	Инициал 1/200	Инициал 1/200	Инициал 1/200	Зачлено обстоителство